

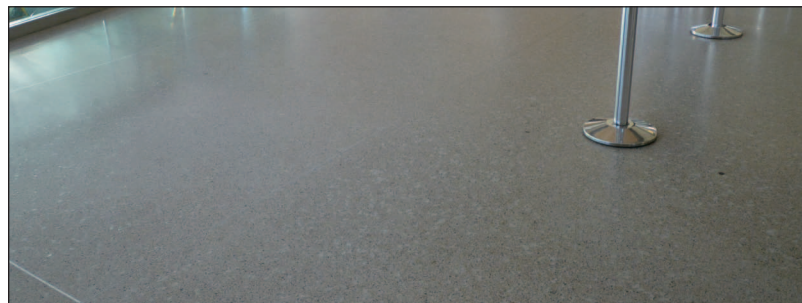
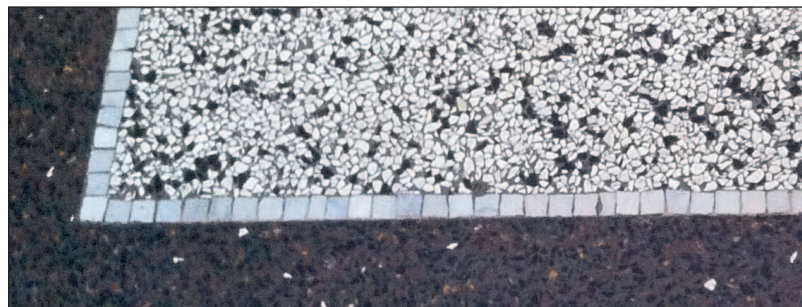
*Schleiftechnik gewinnbringend einsetzen*

## **TERRAZZO**

Der handwerklich hergestellte Terrazzo erlebt eine Renaissance. Die große handwerkliche Leistung der Terrazzoleger und die technische und optische Qualität der Flächen wird (wieder) geschätzt.

Alte Terrazzo-Flächen werden instandgesetzt und saniert und auch im Neubau wird der klassische Walzterrazzo auf großen wie auf kleinen Flächen wieder vermehrt eingesetzt.

Ob bei der Sanierung alter Terrazzi oder beim Einschleifen neuer Terrazzoböden – Sie können bei den Maschinen und Werkzeugen sowie bei den Schutz- und Reinigungskonzepten auf die fast 30 jährige Erfahrung der MKS® - Spezialisten in der Bearbeitung dieser kostbaren Böden bauen.



**MKS®**  
VOR ORT  
SERVICE

**MKS®**  
**25** JAHRE  
SCHLEIFTECHNIK